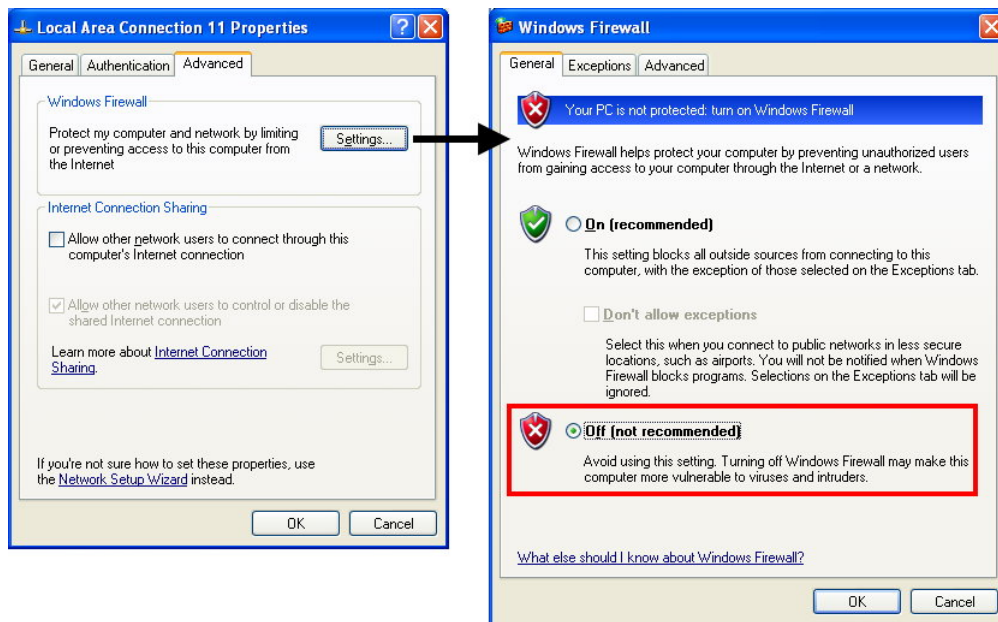


主機列表程式

主機列表程式是一個連結所有區網上的主機系統的程式，它包含共用的使用者帳戶資料庫，當主機列表程式安裝後，會依預設值在電腦啟動後在背景運作。

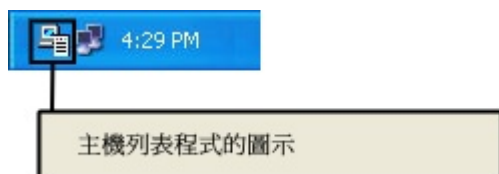
執行主機列表程式

執行主機列表程式之前，請先關閉Windows的防火牆。可透過控制台的網路連線對話方塊關閉防火牆。



注意：網際網路連線防火牆的功能在於保護您的電腦免於駭客入侵。 如果需要使用此功能，請參閱 Microsoft Windows 文件上有關如何正確設定防火牆的資訊。

若要執行主機列表程式，請點選開始 > 程式集 > Huper List Server > List Server。主機列表程式將在背景啟動，其程式圖示會加入 Window 工作列的右側。

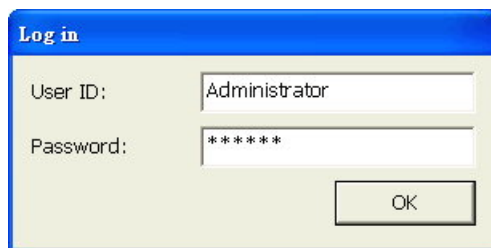


您必須登入程式才能開啓主機列表程式視窗和自訂設定。

注意：只有系統管理員有權登入主機列表程式及自訂設定。

登入主機列表程式：

1. 在主機列表程式圖示上按右鍵，然後選擇登入。
2. 出現要求輸入系統管理員名稱和密碼的提示。



第一次開啓主機列表程式時，請以「Administrator」為名稱，以「system」為密碼。

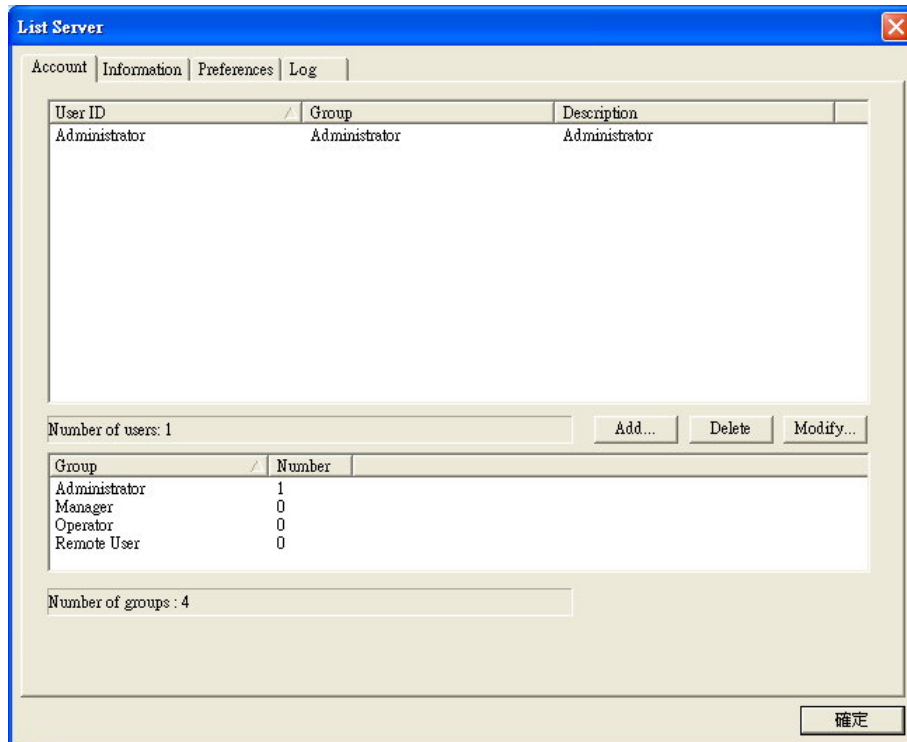
3. 請變更系統管理員的密碼，以免他人未經授權擅自進入主機列表程式。點選變更按鈕，然後輸入確定的密碼。

自訂主機列表程式的設定

主機列表程式視窗有四個功能頁，分別提供不同的設定：變更設定後，必須重新啓動主機列表程式才能使新的設定值生效。

帳號功能頁

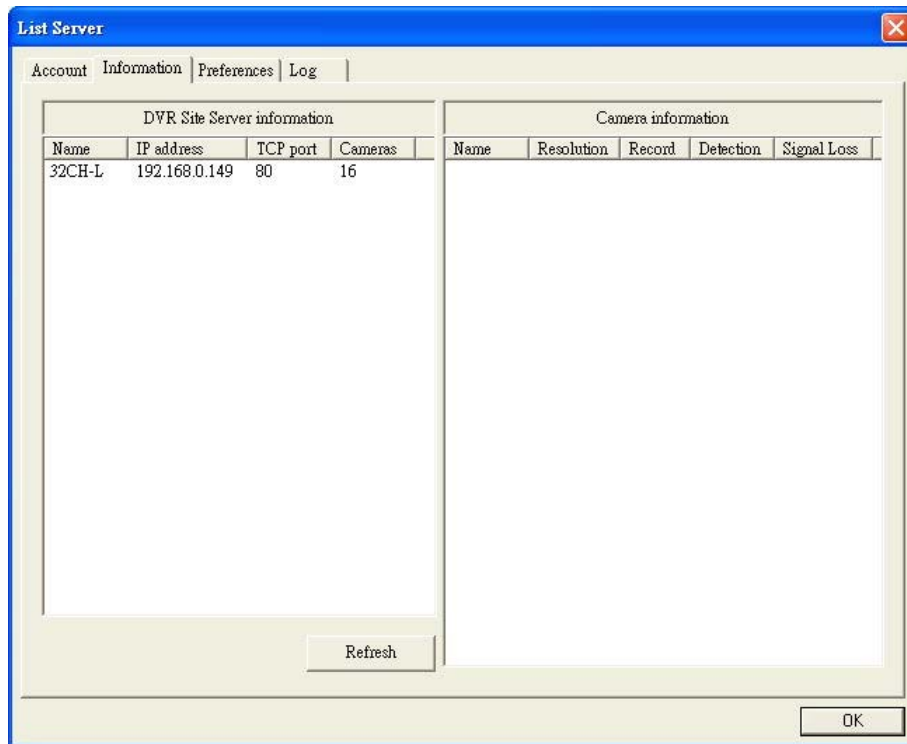
帳號功能頁的上半部分顯示現有的使用者及這些使用者的資訊，下半部分顯示各使用者群組的使用者人數。



您可以在此功能頁新增、變更或移除使用者帳號。將一個使用者帳號指派給以下四個使用者群組（即權限等級）中的一個：系統管理員、管理員、操作員、遠端使用者。

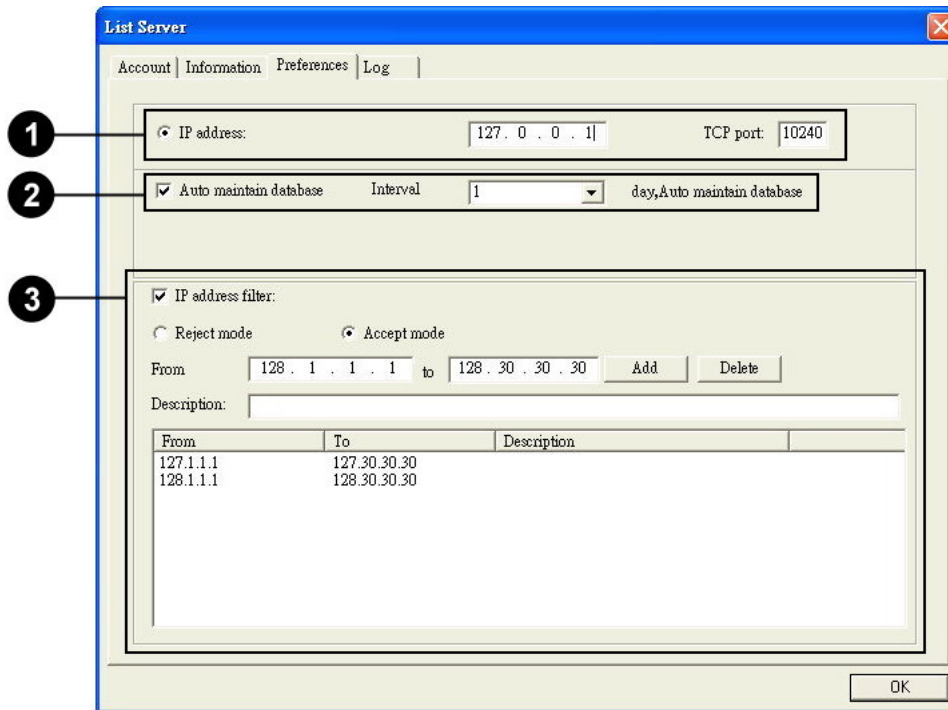
資訊功能頁

資訊功能頁持續追蹤登入主機列表程式的主機系統電腦。您可在此功能頁看見所有主機系統電腦的浮動或固定IP位址。當您從清單中選擇一台電腦後，程式視窗的右側會顯示相關攝影機的資訊，如攝影機的名稱、影像解析度及操作狀態（如錄影、偵測等等）。



偏好設定

偏好設定包含主機列表程式電腦的網路設定值。



- 1** IP 位址與 TCP 通訊埠 指定主機列表程式電腦使用的IP位址及TCP通訊埠的代號。(變更設定值後需重新啟動主機列表程式，新的設定值才會生效。)

注意： 若經由NAT、防火牆或IP共享裝置進入主機列表程式，請確定主機列表程式電腦的TCP連接埠可轉送至裝置的埠號。

- 2** 自動維護資料庫 選擇此選項啟動主機列表程式資料庫的自動維護。指定每次維護的時間間隔。
- 3** 過濾IP位置 選擇此選項可以強制只通過某個範圍的動態IP位置來登入主機列表程式，要定義IP位址的範圍，輸入起始與終止IP位置，並且點選「新增」按鈕，便可以排除或接受某段IP位置範圍。

紀錄功能頁

紀錄功能頁顯示主機列表程式的操作紀錄，如主機列表程式的啟動和關閉紀錄、主機系統電腦的登入登出時間，及使用者的登入登出時間。若要控制紀錄檔的大小，請在紀錄限制方式欄位內指定可允許的最大操作紀錄筆數，或指定操作紀錄的保留天數。若要檢視指定日期的操作紀錄，請選擇要查詢的日期範圍，然後按搜尋按鈕。

點選備份按鈕可對操作紀錄進行備份，點選刪除按鈕可清除紀錄。

